



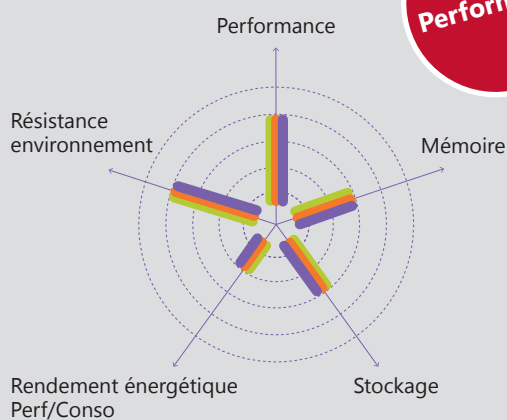
# GPV1x53-65

| Ventilé | 15/17/19" | IP65 | Core i3 |  
| RAM 4Go | HDD 500 Go | Win/Linux | Encastrable |

**Galium™**



## Visualiseur Qualité



GPU1553-65 - GPU1753-65 - GPU1953-65

## Possibilités d'extension

MÉMOIRE (Go)

4 16

HDD (Go)

500 Cfast 32/64

## L'avis du Factory Lab

Robustesse, performance et flexibilité sont les principaux critères qui définissent cette gamme de Panel PC GPV1x53-65.

Disposant d'un système de refroidissement actif, cette solution offre un haut niveau de performance, répondant ainsi aux exigences logicielles les plus poussées.

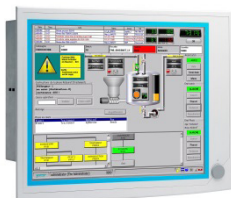
Cette gamme de produit offre également d'excellentes perspectives d'évolutions grâce à ses slots PCI, son extensibilité de mémoire et de stockage.

Le port USB en face avant recouvert d'une capsule de protection assurant l'étanchéité IP65, offre un accès rapide à la machine dans le cadre de la maintenance notamment.



UN ACCÈS SIMPLE  
ET RAPIDE AUX  
PC INDUSTRIELS GALIUM

## Points forts



Haut niveau de performance grâce à son processeur Intel Core i3.



Un large choix d'extensions I/O, périphériques, mémoires et stockages pour une meilleure flexibilité.



Un port USB en face avant facilitant la maintenance ou l'ajout de périphériques de données.

## Caractéristiques techniques

	<b>GPV1553-65</b>	<b>GPV1753-65</b>	<b>GPV1953-65</b>
Type	Ventilé		
Protection	IP66 face avant		
Revêtement	Aluminium et acier galvanisé		
Taille écran	15"	17"	19"
Résolution/Technologie	1024x768 - 4:3 LED	1280x1024 - 4:3 LED	1280x1024 - 4:3 LED
Luminosité	400 Nits	350 Nits	
Contraste	700:1	1000:1	
Angles de vue (H/V)	160° / 140°	170° / 160°	
Tactile	Résistif 5 fils		
Processeur	Intel Core i3-4330 3,5GHz 2 coeurs		
Mémoire	4Go DDR3 (32Go max)		
Stockage	HDD 500Go 2,5" 24x7 (Option Cfast, SSD ou RAID1)		
Interfaces	Face avant : 1x USB 2.0 Face arrière: 2x PS/2, 4x USB 3.0, 3x RS-232 1x RS-232/422/485, 2x RJ45 Gb, 1x VGA, 1x DVI, 1x DP, Mic-in, Line-out		
Extensions	2x PCI (Option 1x PCIe x1)		
Lecteur optique	Graveur DVD slim		
Alimentation	100~240V - (câble d'alimentation disponible en option)		
Temp °C	0°C~ +50°C		
Humidité	5 ~ 85% @ 40°C non-condensing		
Consommation	NC		
Fixation	Encastrable Rackable 19" (support disponible en option)		
Encombrement : LxHxP	449,92 x 315,63 x 126,4 mm	481,93 x 355,87 x 132,5 mm	481,93 x 384,6 x 135,5 mm
Dimensions de découpes	424 x 293 mm	454 x 338 mm	
Poids	13Kg	15Kg	16,6Kg
OS compatibles	Windows 7, 8.1, Linux		
Pérennité	2020		
Garantie	2 ans pièces et main d'oeuvre		