

ACW MR2 ATEX


Modem radio comptage Ex

COMPTEUR • ATEX • IP65 • IoT CLOUD • AMR




Réseaux

-  Sigfox™
-  LoRaWan®*
-  Local Modbus*

Performances

-  Portée : jusqu'à 15 km

Autonomy

-  7 ans avec 3 Tx/jour
-  Une pile LS14500Ex
-  Indication niveau de batterie

Divers

-  Configuration par interrupteur DIP
-  Plateforme Web
-  Boitier étanche IP65
-  Environnement ATEX



L'ACW-MR2Ex permet de reporter de manière détaillée et précise une consommation de **gaz**, en environnement ATEX, vers une plateforme Web. Il relève l'index de **comptage** et le transmet à intervalles réguliers.

Ce modem radio existe avec **2 compteurs**, prévu pour fonctionner sur les nouveaux réseaux **LPWAN** dédiés à l'Internet des Objets : Sigfox, LoRaWan ou en Modbus maître dans un réseau local. Idéal pour superviser vos équipements sur le Web, il est parfaitement adapté en environnement urbain et pour une utilisation en environnement difficile.



ATIM Radiocommunications

Chemin des Guillels
38250 Villard de Lans
France

www.atim.com
info@atim.com
+33 4 76 95 50 65



Caractéristiques techniques

Dimensions	160 x 53 x 53 mm
Antenne	Intégrée (¼ d'onde)
Température	-20°C à +55°C (fonctionnement) -40°C à +70°C (stockage)
Fixation	Murale, tube, Rail-DIN
Boîtier	IP 65
Alimentation	1x LS14500Ex
Poids	100 g
Fréquence	865 – 870 MHz
Puissance	25 mW (14 dBm)
Débit	Local : 1.2 à 115 Kbit/s Sigfox : 100 bps LoRaWan : 300 bit/s à 10 Kbit/s
Consommation	Sigfox :
Mode Tx	60 mA
Mode Rx	35 mA
Mode Veille	1,4 µA
Certification	CE /<math>\lt;math> II 3G Ex ic IIB T4 Gc

Références

2 entrées compteurs + 1 rupture de câble :

- ACW/SF8-MR2Ex
Sigfox
- ACW/LW8-MR2Ex
LoRaWan

Câble pour compteur de gaz :

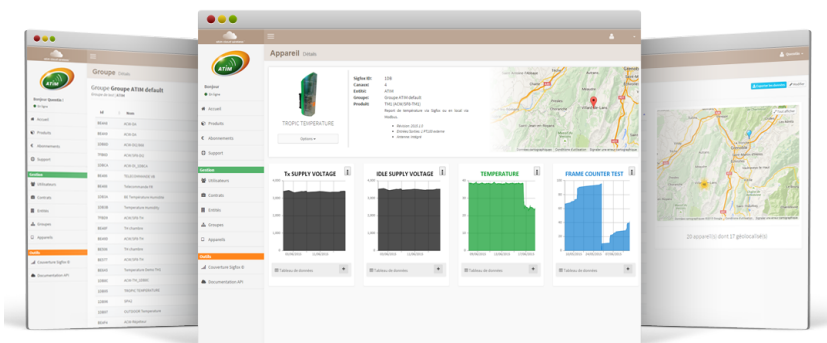
- CAB/MTRGAZ1
Connecteur M16 IP40

Alimentation Lithium ATEX :

- BAT/MTRGAZ1
Pile LS14500EX

Disponible avec l'abonnement de la plateforme ACW ou le boîtier seul.

Plateforme Atim Cloud Wireless™



Centralisez tous vos produits ATIM **Sigfox** et **LoRa** sur une seule et même plateforme Cloud sécurisée !

Gérez et **exploitez** les données de vos capteurs IoT très facilement !

Grâce aux nouveaux réseaux **LPWAN** la télérelève devient un jeu d'enfant.

- 📁 Gestion des appareils par groupes
- 📶 Qualité des signaux
- 📧 Alertes SMS
- ✉️ Alertes Emails
- 🔒 API sécurisée
- 👁️ Observation des données en temps-réel sur graphique/tableau
- ⚙️ Personnalisation des courbes et des canaux d'information
- 📄 Exportation des données (par appareils ou par groupes)
- 📍 Géolocalisation des appareils
- 📶 Outil de calcul de la couverture radio



ATIM Radiocommunications

Chemin des Guillels
38250 Villard de Lans
France

www.atim.com
info@atim.com
+33 4 76 95 50 65

