



atim cloud wireless™
PRODUCT LINE

Modem radio température

TEMPERATURE • ALERTE • IP65 • IoT CLOUD •
USB

Réseaux



Sigfox™



LoRaWan®



Local Modbus

Performances



Portée : jusqu'à 15km

Autonomie



5 ans avec 3 Tx/jour



Une pile lithium A



Indication niveau de batterie

Divers



Configuration USB



Alertes SMS et Emails



Plateforme Web



Bouton pour validation



Boîtier étanche IP65



L'ACW-TMxD vous permettra de déporter jusqu'à deux sondes de températures numériques fournies et de les transmettre par radio vers le **cloud**. La transmission de données se fait à intervalles réguliers et par alertes de dépassement de seuils, En cas d'anomalie, un email ou SMS sera instantanément envoyé vers un ou plusieurs destinataires préalablement configurés.

Ce capteur de température existe en différentes versions prévues pour fonctionner sur les nouveaux réseaux **LPWAN** dédiés à l'Internet des Objets : Sigfox, LoRaWan ou en Modbus maître dans un réseau local. Idéal pour superviser vos équipements sur le Web, il est parfaitement adapté en environnement urbain et pour une utilisation dans les bâtiments.



ATIM Radiocommunications
Chemin des Guillels
38250 Villard de Lans
France

www.atim.com
info@atim.com
+33 4 76 95 50 65



Caractéristiques techniques

Dimensions	160 x 53 x 53 mm		
Antenne	Intégrée (¼ d'onde)		
Température	-20°C à +55°C (fonctionnement) -40°C à +70°C (stockage)		
Fixation	Murale, tube, Rail-DIN		
Boîtier	IP 65		
Alimentation	1x pile Lithium A		
Poids	100 g		
Fréquence	865 – 870 MHz		
Puissance	25 mW (14 dBm)		
Débit	Local : 1.2 à 115 Kbit/s Sigfox : 100 bps LoRaWan : 300 bit/s à 10 Kbit/s		
Consommation radio	Local :	Sigfox :	LoRaWan :
Mode Tx	60 mA	60 mA	50 mA
Mode veille	6 µA	6 µA	6 µA
Mode Rx	35 mA	35 mA	18 mA
Mode Wake on Radio	300 µA		

Références

1 entrée température numérique :

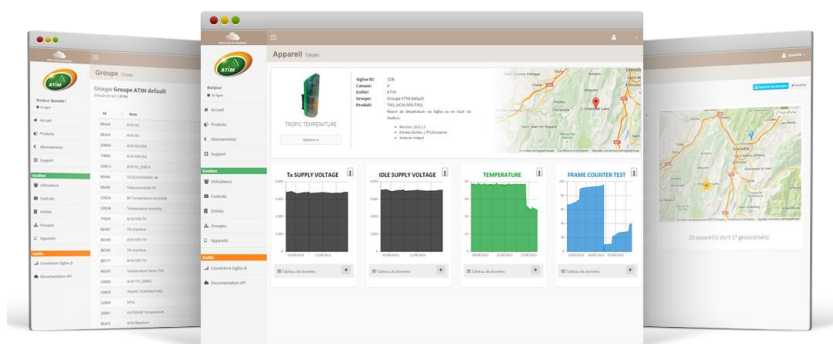
- ACW/SF8-TM1D
Sigfox et local
- ACW/LW8-TM1D
LoRaWan

2 entrées températures numériques :

- ACW/SF8-TM2D
Sigfox et local
- ACW/LW8-TM2D
LoRaWan

Disponible avec l'abonnement de la plateforme ACW ou le boîtier seul.

Plateforme Atim Cloud Wireless™



Centralisez tous vos produits ATIM **Sigfox** et **LoRa** sur une seule et même plateforme Cloud sécurisée !

Gérez et **exploitez** les données de vos capteurs IoT très facilement !

Grâce aux nouveaux réseaux **LPWAN** la télérelève devient un jeu d'enfant.

- Gestion des appareils par groupes
- Observation des données en temps-réel sur graphique/tableau
- Qualité des signaux
- Personnalisation des courbes et des canaux d'information
- Alertes SMS
- Exportation des données (par appareils ou par groupes)
- Alertes Emails
- Géolocalisation des appareils
- API sécurisée
- Outil de calcul de la couverture radio



ATIM Radiocommunications
Chemin des Guillels
38250 Villard de Lans
France

www.atim.com
info@atim.com
+33 4 76 95 50 65

